

Schéma půdorysu představuje dispoziční řešení. Vybavení kuchyňskou linkou, vestavěnými skříněmi, nábytkem apod. není předmětem prodeje. Plochy jednotlivých místností jsou orientační. Developer si vyhrazuje právo na změnu.

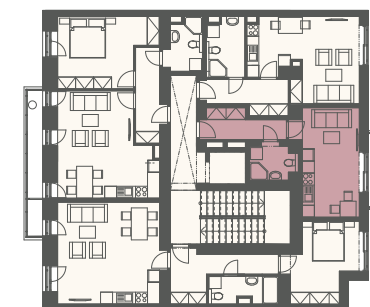
* Podlahová plocha je vypočtena podle nařízení vlády č. 366/2013 Sb. jako půdorysná plocha ohraničená vnitřními stranami obvodových zdí bytu včetně půdorysné plochy všech svislých nosných i nenosných konstrukcí uvnitř bytu. Nezahrnuje balkony, lodžie, terasy, předzahrádky a jiné zpevněné plochy.

Celková užitná plocha 26.18 m²

Plocha svislých konstrukcí 1.20 m²

Celková podlahová plocha* 27.38 m²

Plocha balkonu 3.50 m²



**LEXXUS
NORTON**

info@lexxusnorton.cz | 221 111 945
www.residence-topolka.cz