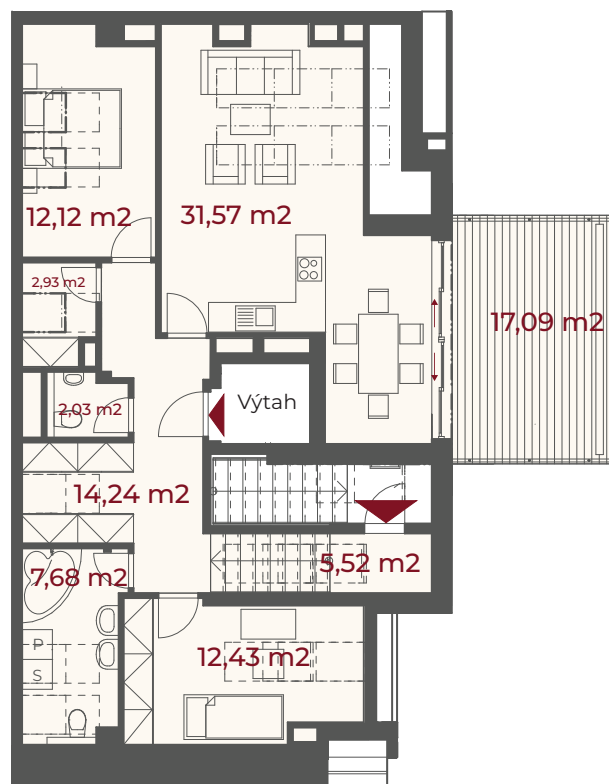


Pohled do ulice



Pohled do dvora

Měřítko:

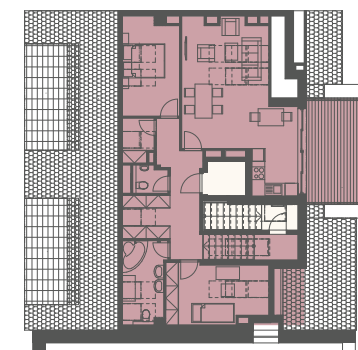


Celková užitná plocha 88.52 m²

Plocha svislých konstrukcí 7.52 m²

Celková podlahová plocha* 96.04 m²

Plocha terasy 17.09 m²



**LEXXUS
NORTON**

Schéma půdorysu představuje dispoziční řešení. Vybavení kuchyňskou linkou, vestavěnými skříněmi, nábytkem apod. není předmětem prodeje. Plochy jednotlivých místností jsou orientační. Developer si vyhrazuje právo na změnu.

* Podlahová plocha je vypočtena podle nařízení vlády č. 366/2013 Sb. jako půdorysná plocha ohraničená vnitřními stranami obvodových zdí bytu včetně půdorysné plochy všech svislých nosných i nenosných konstrukcí uvnitř bytu. Nezahrnuje balkony, lodžie, terasy, předzahrádky a jiné zpevněné plochy.